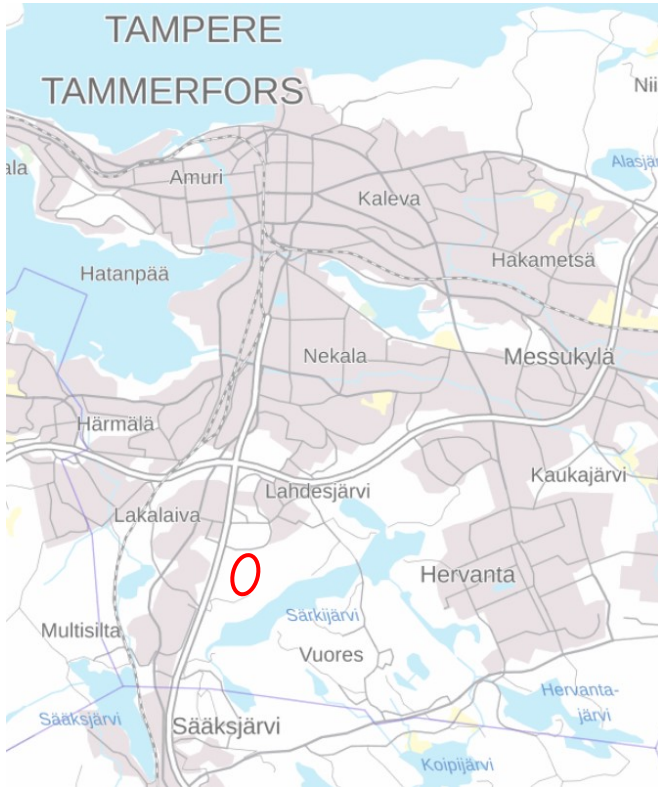
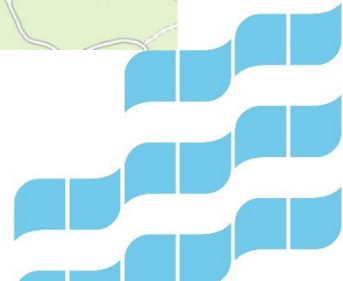
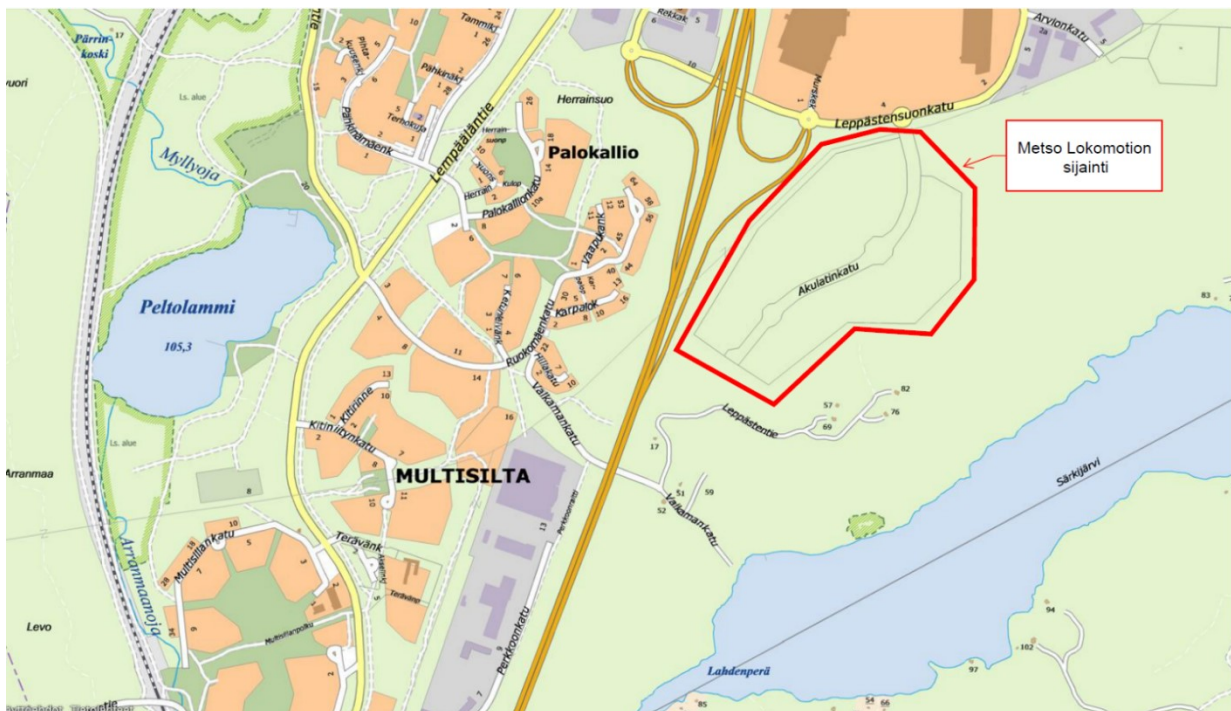
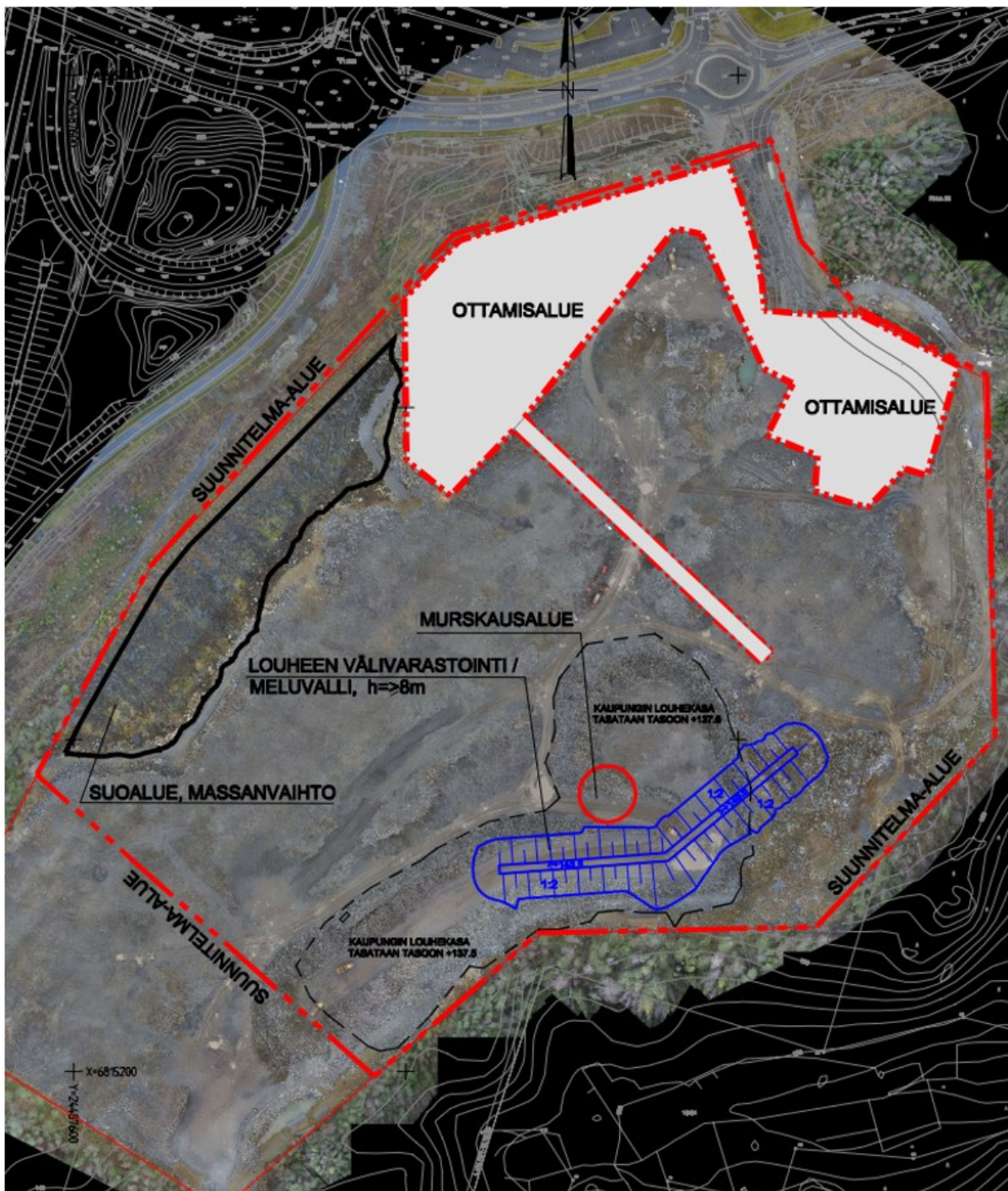


Ympäristö- ja rakennusjaosto 22.6.2021
Metso Outotec Finland Oy, Lahdesjärven eteläosa
Päätöksen liite
Sijaintikartta, ilmakeku ja asemapiirros



Toiminta-alueen sijainti merkitty punaisella rajauksella





Ilmakuvaan on merkitty suunnitelma-alue punaisella viivalla sekä louhinta- ja murskausalueiden sijainnit.

